

Ficha técnica :

# 220 TJ

 **MANITOU**  
HANDLING YOUR WORLD

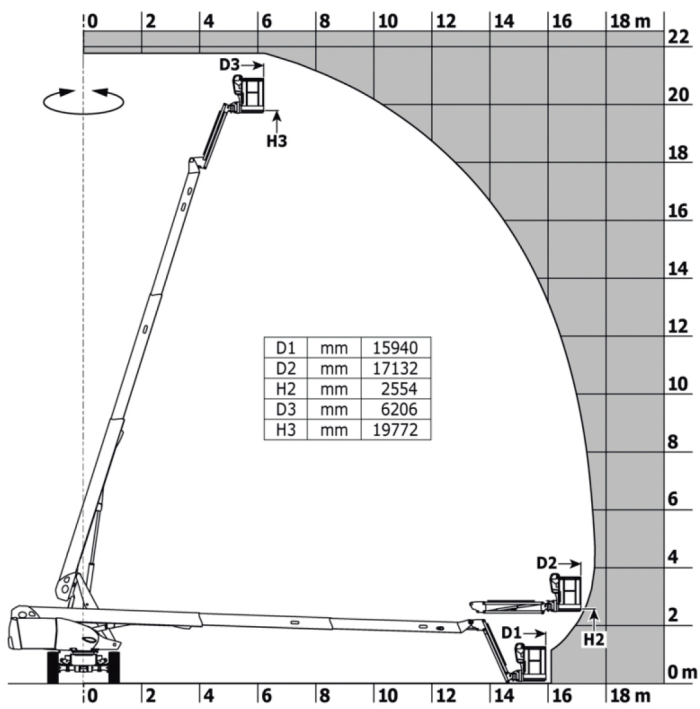


Capacidad		Mético
Altura de trabajo	h21	21.74 m
Altura de la plataforma	h7	19.74 m
Alcance máx		17.79 m
Desplazamiento pendular / pendular		+70 ° / -63 °
Capacidad plataforma	Q	408 kg
Rotación de torreta		360 °
Rotación de la cesta (derecha / izquierda)		90 ° / 90 °
Número de personas (interior / exterior)		3 / 3
Peso y dimensión		
Peso de la plataforma*		13880 kg
Dimensiones de la plataforma (longitud x anchura)	lp / ep	2.30 m x 0.90 m
Altura al piso (acceso)	h20	0.39 m
Longitud total	l1	10.06 m
Anchura total	b1	2.48 m
Altura total	h17	2.66 m
Largo total plegado	l9	7.35 m
Altura total plegada	h18 ***	3.03 m
Longitud pendular	l13	2 m
Compensación contrapeso (torreta a 90°)	a7	1.34 m
Radio de giro exterior	Wa3	4.40 m
Distancia al suelo en el centro de la distancia entre ejes	m2	0.44 m
Distancia entre ejes	y	2.80 m
Rendimiento		
Velocidad de marcha - anclado		4.90 km/h
Velocidad de marcha - elevado		1 km/h
Pendiente franqueable		40 %
Desnivel admisible		4 °
Neumáticos		
Equipamientos de rueda		Solid tires
Modelos de los neumáticos		40 x 14 in / 1025 x 365 mm
Ruedas motrices (delanteras / traseras)		2 / 2
Ruedas directrices (delanteras / traseras)		2 / 2
Ruedas frenadas (delanteras / traseras)		2 / 2
Motor/batería		
Marca / Modelo de motor		Yanmar - 3TNV88C
Norma del motor		Stage V
Potencia del motor I.C. / Potencia		37 Hp / 27.50 kW
Varios		
Presión al suelo		18.20 dan/cm2
Presión hidráulica		400 bar
Capacidad del depósito hidráulico		94 l
Capacidad del depósito de carburante		76 l
Nivel de presión sonora (operador de plataforma) (LpA)		82 dB
Consumo diario **		6.27 l
Cumplimiento de las normas		
Esta máquina cumple con:		European directives: 2006/42/EC- Machinery (revised EN280-1:2022) - 2004/108/EC (EMC) - EMC according to EN 12895 / 2015 +A1 / 2019

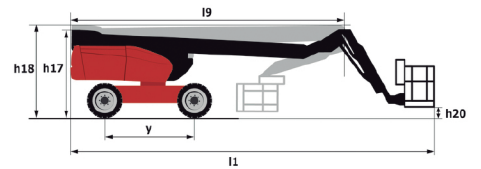
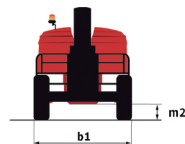
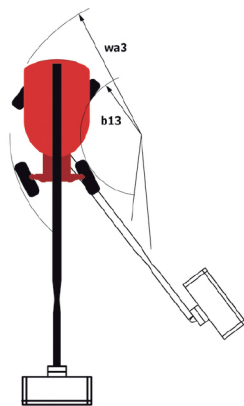
\*Varía según las opciones y estándares del país en el que se entrega la máquina.

## 220 TJ - Diagramas de carga

Tabla de carga para plataformas elevadoras



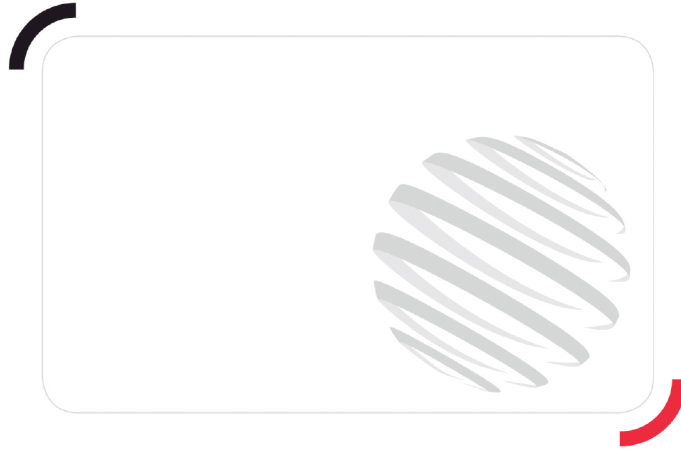
## 220 TJ - Diagrama dimensional



# Equipamiento

Estándar
4 movimientos simultáneos
4 ruedas directrices con modo oblicuo
4 ruedas motrices
Alarma sonora y testigo luminoso (desnivel, sobrecarga, descenso)
Ayuda al diagnóstico integrada
Bloqueo diferencial en el puente trasero
Bomba eléctrica de socorro
Botón de parada de emergencia en la plataforma y en el bastidor
Cesta 2.300 mm
Compartimento del motor con cerradura de llave
Compensación electrónica de la cesta
Control remoto
Desbloqueo pendiente
Easy fast slinging system
Eje delantero oscilante
Engine with DPF (Diesel Particulate Filter)
Horómetro
Indicador de nivel de combustible con piloto de bajo nivel
Información de orientación de la torre
Interruptor de pie presencia
LED rotating beacon
LS pump
Large color screen on turret
Motor montado en placa de corredera
Máquina conectada
Pegatinas de seguridad amarillas y negras en piezas móviles
Predisposición 230 V
Puente delantero con patinaje limitado
Rotación continua de la torreta
Sistema Stop & Go
Tapa protectora para consola de mandos

Opcional
Aceite biodegradable
Bandas reflectantes
Biodegradable hydraulic oil - Grade 32
Cajas de almacenamiento adicionales
Calentador de aceite hidráulico
Calentador de batería
Calentador de bloque de motor
Cargador de batería de arranque y precalentador de motor con toma de corriente común
Cerradura en depósito de combustible
Cesta estrecha pintada para cargas pesadas 1800mm (5 ft 11 in.)
Cesta pintada - Para cargas pesadas - Anchura: 2300 mm (7 ft. 7 in.)
Compartimento del motor con cerradura de llave
Desconexión de la batería
Earthing and shortcircuiting pre-fitting (Bolted ball)
Easy link with remote lock
External pneumatic supply source
Faro LED - En la cesta
Generador a bordo (3.50 o 5 kW)
Hydraulic oil for cold temperature
Luz de trabajoPresión de trabajo
Luz estroboscópica ámbar LED en la cesta
Non marking solid tyres
Packing for containerization
Panel cradle
Pintura de colores especiales
Pipe cradle
Predisposición de agua
Protección de la pantalla en la caja de control de la base
Rail protection
Safety kit - Harness + helmet
Safety valve
Toma de 110 o 230 V con interruptor diferencial



Esta publicación describe las versiones y posibilidades de configuración de los productos Manitou que puedan diferir en equipamiento. Los equipamientos presentados en este folleto pueden ser de serie, opcionales o no estar disponibles en algunas versiones. Manitou se reserva el derecho, en cualquier momento y sin previo aviso, de modificar las especificaciones descritas y representadas. Las especificaciones aportadas no comprometen al fabricante. Para más información, póngase en contacto con su concesionario Manitou. Documento no contractual. Presentación de los productos no contractual. Lista de especificaciones no exhaustiva. Los logos y la identidad visual de la empresa son propiedad de Manitou y no pueden ser utilizados sin autorización. Todos los derechos reservados. Las fotos y los esquemas contenidos en este folleto se ofrecen para consulta y a título indicativo solamente.

Manitou BF SA - Sociedad anónima con Consejo de Administración - Capital social: 39 668 399 euros - 857 802 508 RCS Nantes